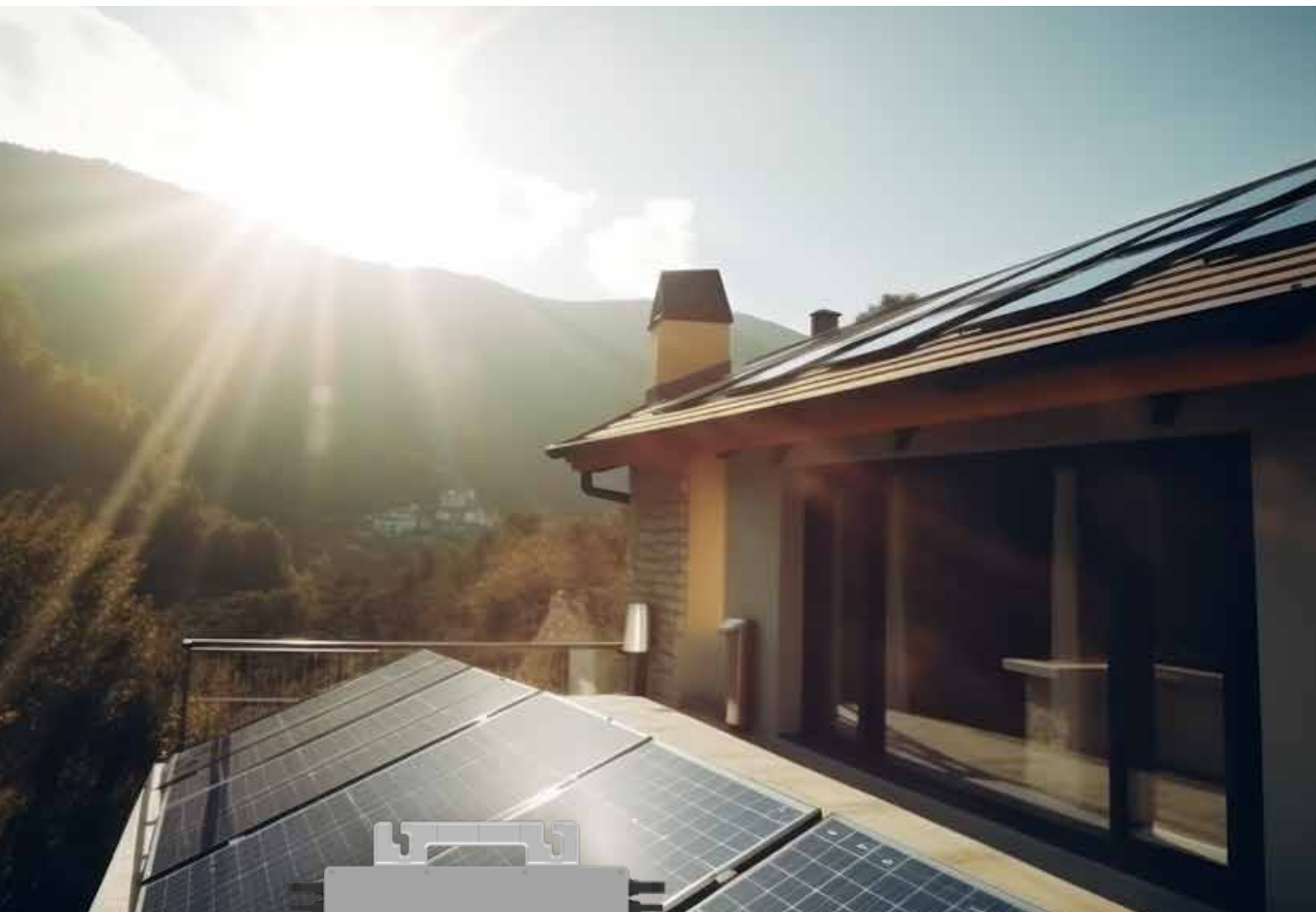


Microinverter

SUN-M220/225G4-EU-Q0



4 Tracker MPP, monitoraggio a livello di modulo



Funzione di spegnimento rapido



Grado di protezione IP67, 10 anni di garanzia



Comunicazione WIFI



Massimo Corrente di ingresso CC di 18A, adatta a700 W Modulo fotovoltaico

Deye

Stock Code: 605117.SH

Modello	SUN-M220G4 -EU-Q0	SUN-M225G4 -EU-Q0
Dati di ingresso della stringa PV		
Potenza massima in ingresso PV (kW)	210-770 (4 Pieces)	210-790 (4 Pieces)
Tensione massima di ingresso PV (V)	60	
Tensione di avviamento (V)	20	
Campo di tensione MPPT (V)	25-55	
Tensione nominale di ingresso PV (V)	42.5	
Corrente massima di ingresso PV funzionante (A)	18+18+18+18	
Corrente massima di cortocircuito in ingresso (A)	27+27+27+27	
Numero di inseguitori MPP/ Numero di stringhe tracker MPP	4/1	
Dati di uscita AC		
Potenza attiva nominale in uscita CA (kW)	2200	2250
Potenza apparente massima dell'uscita CA (kVA)	2200	2250
Corrente di uscita CA nominale (A)	10/9.6	10.3/9.8
Corrente massima di uscita AC (A)	10/9.6	10.3/9.8
Tensione/intervallo nominale di uscita (V)	220/230 0.85Un-1.1Un	
Modulo di connessione griglia	L/N/PE	
Frequenza/intervallo nominale della griglia di uscita (Hz)	50/45-55, 60/55-65	
Unità massima per ramo	3	3
Campo di regolazione del fattore di potenza	0.9 leading to 0.9 lagging	
Distorsione armonica totale della corrente THDi	<3%	
Corrente di iniezione CC	<0.5%In	
Efficienza		
Massimo Efficienza	96.5%	
Efficienza Euro	96.0%	
Efficienza MPPT	>99%	
Protezione delle apparecchiature		
Protezione della connessione inversa della polarità CC	sì	
Protezione da sovracorrente in uscita AC	sì	
Protezione da sovratensione in uscita AC	sì	
Protezione da cortocircuito in uscita AC	sì	
Protezione termica	sì	
Monitoraggio dell'impedenza di isolamento terminale DC	sì	
Monitoraggio della rete elettrica	sì	
Monitoraggio della protezione delle isole	sì	
Rilevamento di guasti terrestri	sì	
Protezione contro cadute di carico da sovratensione	sì	
Interfaccia		
Interfaccia	WiFi	
Dati generali		
Intervallo di temperatura di esercizio (°C)	-25 to +65°C, >45°C declassamento	
Umidità ambientale ammissibile	0-100%	
Altitudine ammissibile (m)	2000m	
Rumore (dB)	≤25 dB (A)	
Grado di protezione degli ingressi (IP)	IP 65	
Topologia invertitore	Non-Isolated	
Categoria di sovratensione	OVC II(DC), OVC III(AC)	
Dimensioni (LxAxP mm)	358x255.5x36.5	
Peso (kg)	5.2	
Garanzia	10 anni	
Tipo di raffreddamento	Raffreddamento intelligente	
Regolamento griglia	IEC 61727, IEC 62116, CEI 0-21, EN 50549, NRS 097, RD 140, UNE 217002, OVE-Richtlinie R25, G99, VDE-AR-N 4105	
Norma EMC/Sicurezza	IEC/EN 61000-6-1/2/3/4, IEC/EN 62109-1, IEC/EN 62109-2	

*Nota: 15 anni di garanzia (installato solo in Germania e Austria)